

XXVI BIENAL
COLOMBIANA
DE ARQUITECTURA Y URBANISMO 2018

MANE I ORIGEN DE SABORES Y FRAGANCIAS

Categoría de proyecto arquitectónico

Juan Ricardo Mejía, Arquitecto

Arquitectos colaboradores

Juan Manuel Narváez Fajardo

María Antonia Betancur Restrepo

Abril /2018



La nueva sede de MANE, una empresa multinacional francesa dedicada a la producción de fragancias y sabores, rompe los estereotipos para edificios industriales.

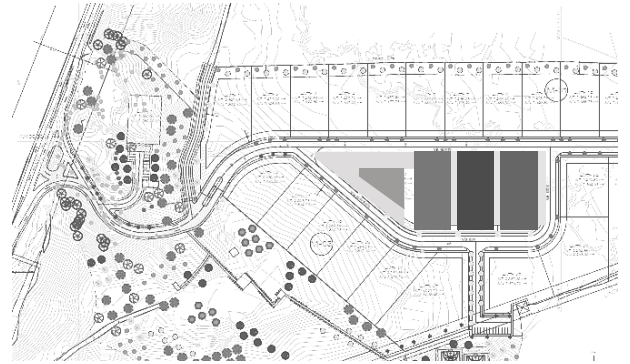
El proyecto, con un área construida de 10000 m2 está localizado estratégicamente cerca al aeropuerto José María Córdoba. Responde a consideraciones bioclimáticas de orientación y distribución de espacios y es pionero en temas de sostenibilidad y ambientales con certificación LEED categoría oro.



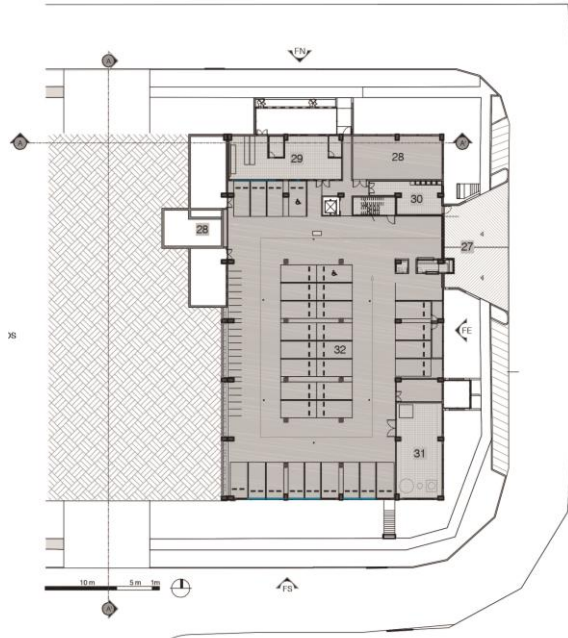
MANE | INNOVACIÓN: ARQUITECTURA BIOCLIMÁTICA – LEED – BIM - CONSTRUCCIÓN

Localización: Parque industrial Elite, Guarne, Ant.

La arquitectura surge del contexto del paisaje y las montañas, además del reconocimiento de las formas de la naturaleza. El volumen consigue su riqueza a partir de la trasposición de planos, la diversidad de sombras y variaciones de luz, y la conjugación de materiales: paneles prefabricados tilt up en concreto blanco, vallados de piedra, vidrio, paneles metálicos troquelados y una cubierta tipo sándwich que se extiende sobre la fachada, configurando una materialidad de naturaleza difusa y superficies pixeladas.



PLANTA- NIVEL -8.70-PARQUEADEROS

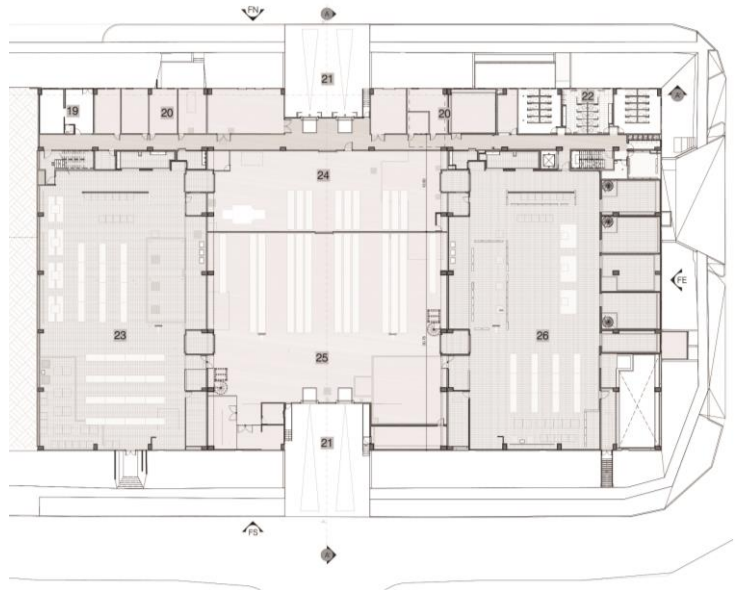


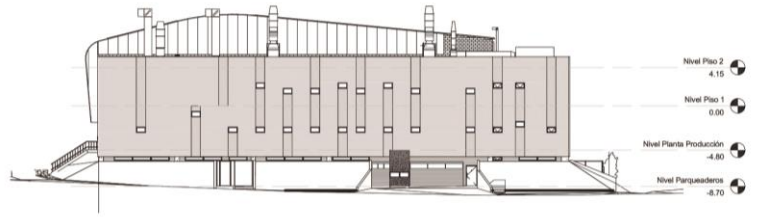
- 27 Acceso Vehicular / Peatonal
- 28 Plantas de Tratamiento
- 29 Área de Mantenimiento
- 30 Cuarto de Residuos
- 31 Planta Producción Secado de Polvos
- 32 Parqueadero



PLANTA- NIVEL -4.80-PRODUCCIÓN

- 19 Enfermería
- 20 Cuartos Técnicos
- 21 Muelles Producción
- 22 Baños/Vestieres Planta Producción
- 23 Planta Producción Fragancias
- 24 Bodega Producto Terminado
- 25 Bodega Materias Primas
- 26 Planta Producción Sabores





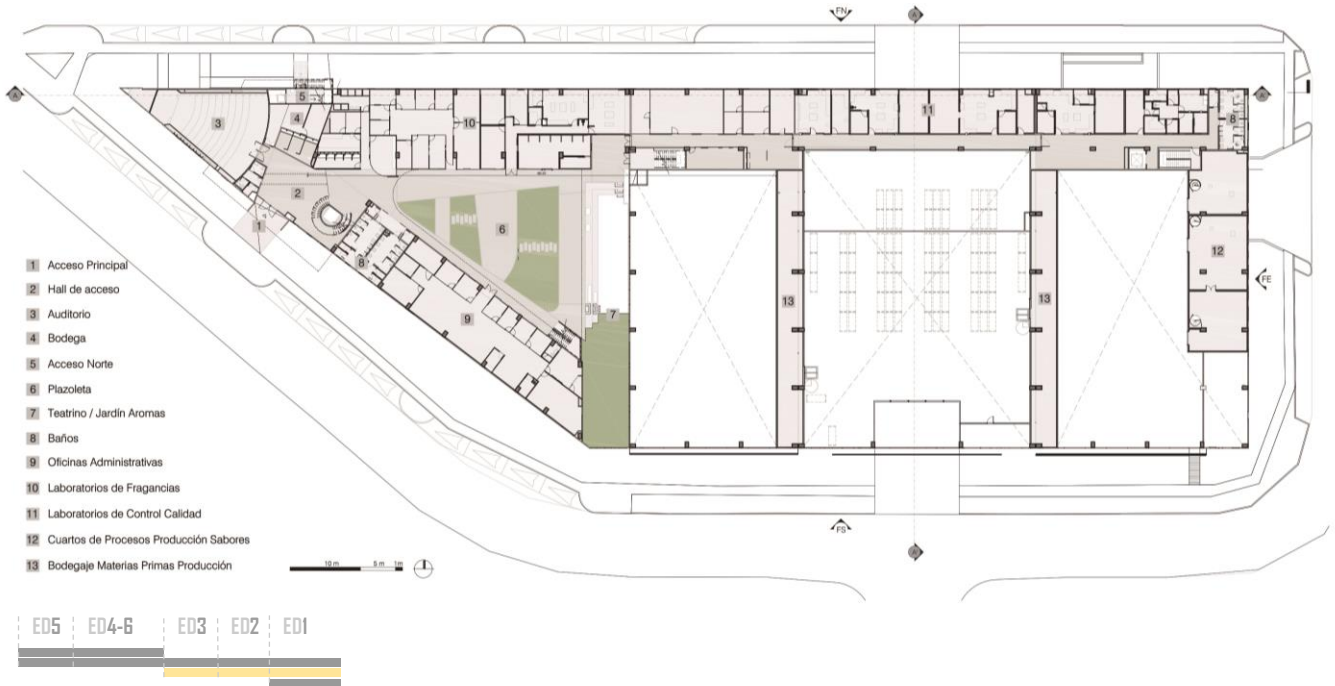
FACHADA ESTE-(FE)



CORTE TRANSVERSAL

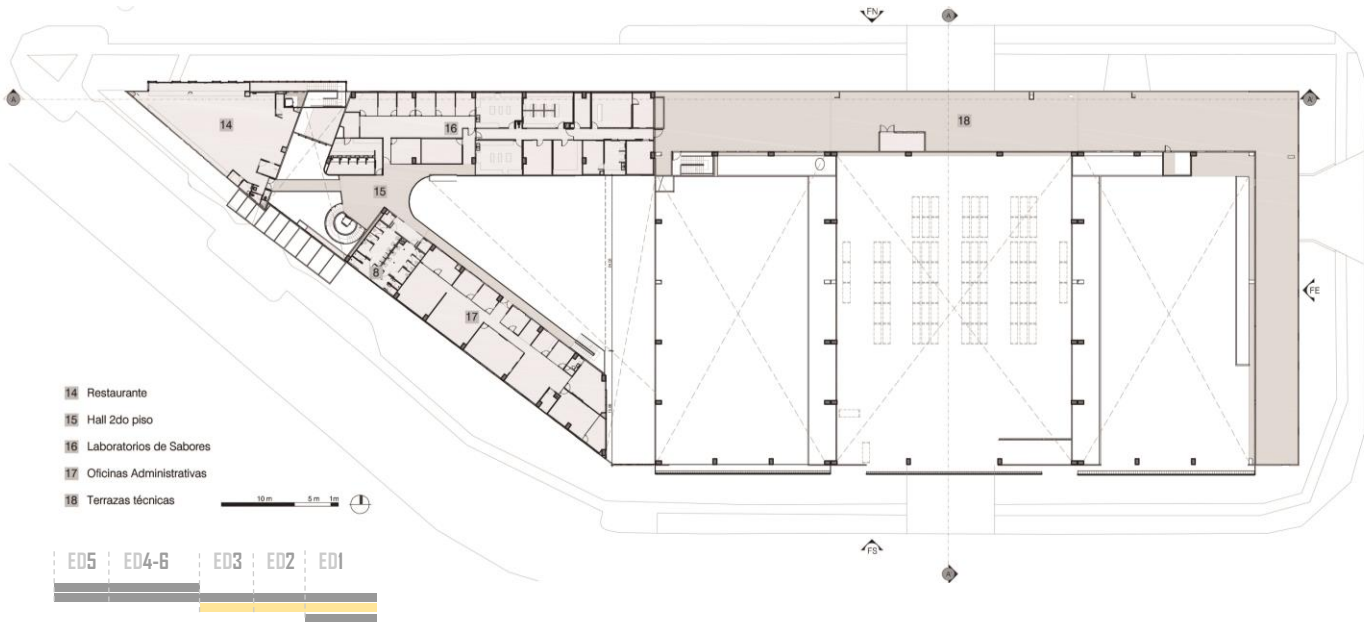


PLANTA- NIVEL 0.00-PISO 1

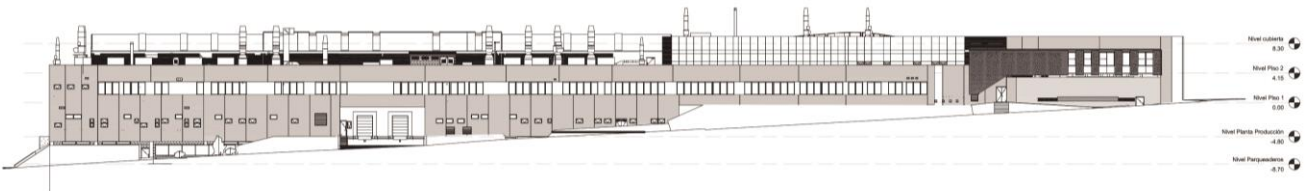




PLANTA- NIVEL 4.15-PISO 2



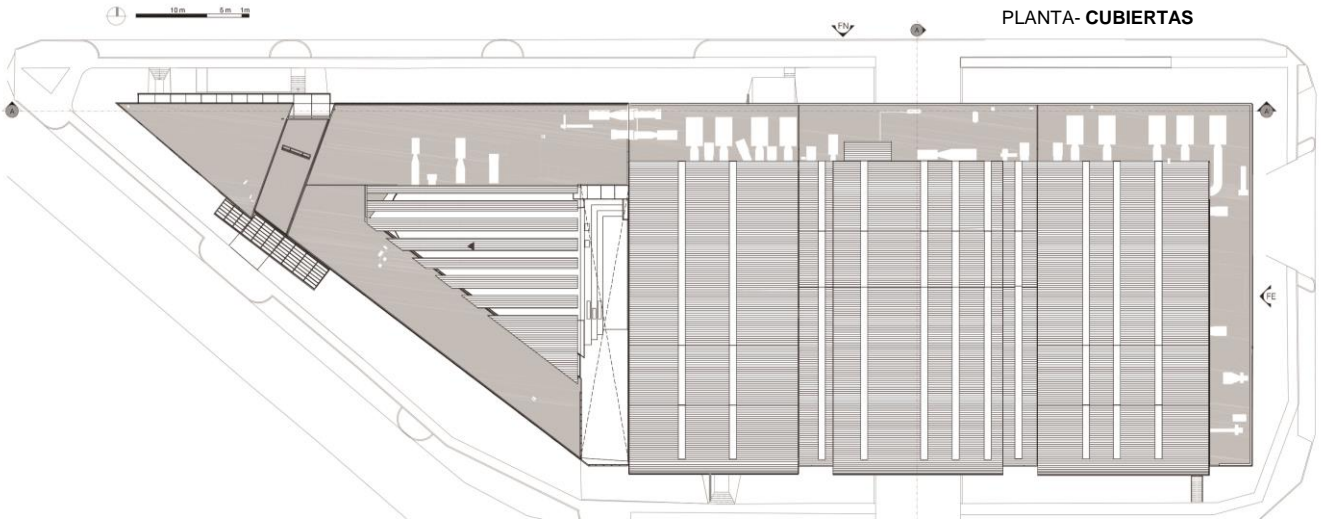




FACHADA NORTE (FN)







A través de la metodología BIM, se coordinaron más de 37 sistemas que garantizaron en la pre-construcción de los modelos el hallazgo de múltiples interferencias y por consiguiente economías significativas en la obra.

